

Unical

SERBHA



SERBATOIO RAFFREDDATORE RACCOLTA SCARICHI PER GENERATORI DI VAPORE
IN ACCIAIO AL CARBONIO

GAMMA

da 100 litri a 1200 litri

PRESSIONE
DI ESERCIZIO

atmosferica

MODELLI

100

300

500

800

1200

DESCRIZIONE

Serbatoio raffreddatore di raccolta scarichi.

Serbatoio per l'espansione e il raffreddamento degli spurghi del generatore di vapore, per permetterne l'evacuazione alla temperatura adeguata e consentita.

Costruito in acciaio al carbonio, struttura verticale con fondi bombati di chiusura e con gambe di sostegno per fissaggio a terra; verniciato esternamente.

Dispone di varie connessioni flangiate per collegamento agli spurghi ed alla rete fognaria; valvola di controllo temperatura per immissione di acqua fredda.

I serbatoi di spurgo SERBHA sono progettati in conformità alla Direttiva Europea 2014/68/UE.

Composizione della fornitura:

- Sistema di regolazione automatica della temperatura, termostatico
- Gruppo ingresso acqua di raffreddamento
- Scarico acqua verso la rete per troppo pieno
- Scarico manuale con valvola a sfera
- Attacco superiore uscita vapori con sistema di ventilazione
- Termometro
- Manometro

COMPONENTI PRINCIPALI

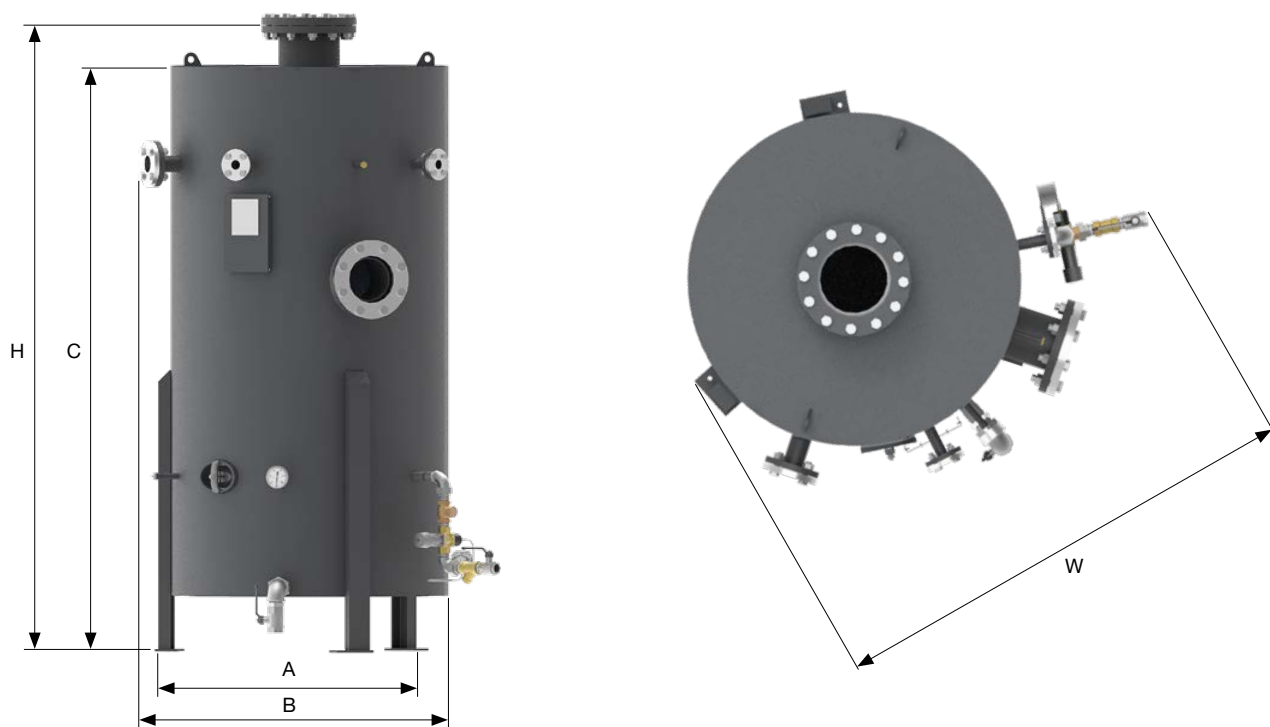
1. Serbatoio raffreddatore
2. Sistema di regolazione temperatura
3. Termometro
4. Gruppo di ingresso acqua di raffreddamento
5. Ingresso scarichi 1 (Blow Down)
6. Ingresso scarichi 2 (TDS)
7. Ingresso scarichi 3
8. Scarico acqua raffreddata (troppo pieno)
9. Scarico



DATI TECNICI

Modello	Contenuto acqua a livello	Volume totale
	l	l
100	100	200
300	300	600
500	500	1000
800	800	1600
1200	1200	2400

DIMENSIONI



Modello	W	H	A	B	C	Peso a vuoto
	mm	mm	mm	mm	mm	kg
100	990	1105	550	750	1010	130
300	1190	1505	750	970	1410	200
500	1290	1895	850	1050	1800	280
800	1430	2245	1000	1250	2100	360
1200	1650	2475	1150	1420	2330	510

CARATTERISTICHE

I serbatoi di spurgo SERBHA sono progettati in conformità alla Direttiva Europea 2014/68/UE.

Sono indicati per lo scarico di fondo controllato manualmente o automaticamente, per alloggiare valvole di spurgo controllate manualmente per lo spurgo continuo, valvole a controllo automatico e sistemi di controllo dei TDS, serbatoi, accessori e apparecchiature per il recupero di calore.

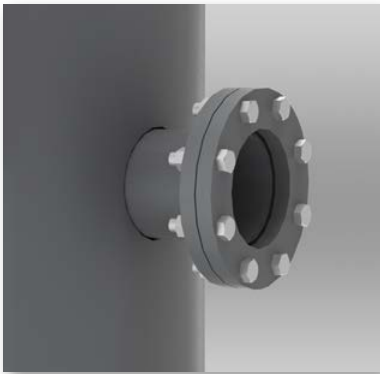
I serbatoi raffreddatori SERBHA sono costruiti a sviluppo verticale, in 5 modelli, in acciaio al carbonio verniciato esternamente.

Funzionamento

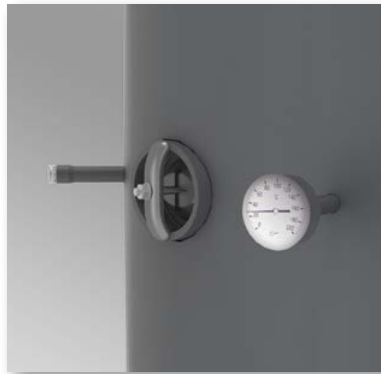
Il funzionamento del serbatoio di spurgo è semplice e non sono necessarie speciali istruzioni operative.

Il serbatoio consente l'espansione sicura dell'acqua calda dall'alta alla bassa pressione con conseguente produzione di rievaporato e l'acqua in esso contenuta viene miscelata con quella fredda dalla rete per abbassarne la temperatura prima dell'immissione nella rete fognaria.

Il serbatoio SERBHA è composto dai seguenti gruppi:



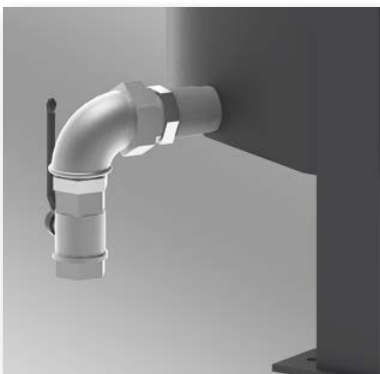
■ Scarico acqua verso la rete fognaria per troppo pieno



■ Termometro di controllo e passo di mano



■ Gruppo ingresso acqua di raffreddamento



■ Scarico manuale con valvola a sfera



■ Attacco superiore con sistema di ventilazione