



**Unical**

**eK!**



**eK!** è la **caldaia murale a condensazione**, a camera stagna, con scambiatore in acciaio inox e **produzione istantanea di acqua calda sanitaria**. Si distingue per le sue **dimensioni compatte**, con una profondità ridotta a **25 cm**, ideale quindi sia per sostituzioni che per nuove installazioni, anche in box caldaia esistenti.

Il **sistema di regolazione con tecnologia Gas Adaptive**, di serie, permette l'autocalibrazione della combustione, facilitando le operazioni di prima accensione e di manutenzione.

**eK! C 24** ha una potenza termica riscaldamento/sanitario di 24 kW, **produzione di acqua calda sanitaria fino a 13,1 l/min**, funzionamento a metano o GPL (kit a corredo).

- **Bruciatore Premix Low NO<sub>x</sub> (Classe 6)**
- Omologata per **sistemi di scarico sdoppiati Ø 50 mm**
- **H<sub>2</sub> 20%** (omologata per funzionare con il 20% di idrogeno nel metano)
- **IPX5D (anche per esterno)**
- **Regolazione potenza termica minima** in funzione riscaldamento
- Antigelo elettronico per **funzionamento fino a -15 °C**
- **Elettronica con funzione HWS “Hot Water Speed”** per eliminare il ritardo in produzione A.C.S. e **funzione “sfiato aria” automatico**
- **Omologata C10** (con accessorio kit clapet antireflusso fumi)
- **Ampia scelta di accessori**

**3 ANNI**  
DI GARANZIA  
SCAMBIATORE



### SCAMBIATORE IN ACCIAIO INOX

- **Perdite di carico ottimizzate** grazie alla mono serpentina (one-coil technology)
- **Monospirale a sezione ovale** ottimizzata per lo scambio fumi (sezione asimmetrica)
- **Doppia camera** per bilanciamento emissioni/rendimento
- **Ridotto ingombro**
- **Sistema di aggancio rapido** posteriore
- **Accesso frontale** per manutenzione agevolata
- **Privo di saldature**

### BRUCIATORE AD ALTE PRESTAZIONI

Realizzato in **fibra ceramica conduttiva**

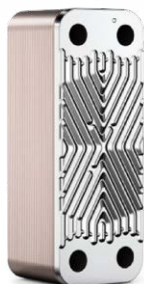
Le proprietà ceramiche delle fibre, insieme ad un processo innovativo nel campo della combustione, lo rendono altamente conduttivo, autoportante, resistente e ad alta porosità con i seguenti vantaggi:

- **Lunga durata** grazie alla resistenza delle fibre alle alte temperature (oltre i 1000 °C)
- **Massima silenziosità** dovuta alla struttura e porosità della fibra
- **Isolamento termico elevato** che consente ad alte temperature superficiali una ridotta trasmissione del calore agli strati inferiori del bruciatore, aumentando la durata delle guarnizioni
- **Stabilità di fiamma, alto grado di modulazione e ridotte emissioni inquinanti** grazie alla precisione del sistema di autoregolazione del rapporto aria-gas.

- **Dimensioni compatte**, ideale per sostituzioni o nuove installazioni
- Layout concepito con ampi spazi interni per **facilitare la manutenzione**

**Scambiatore / condensatore**  
in acciaio inox

**Sifone scarico condensa**

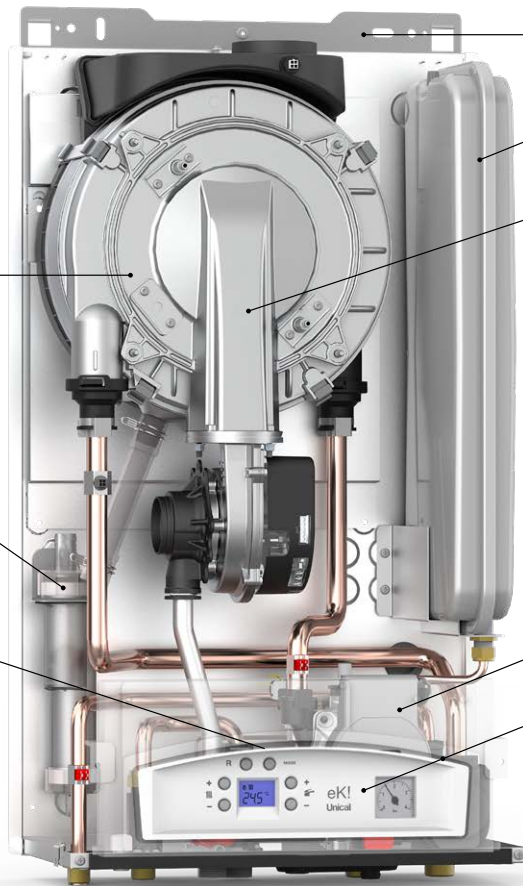


**Scambiatore sanitario**

in acciaio inox con 10 piastre saldobrasate.

Nuova tecnologia asimmetrica:

- riduzione dimensioni
- aumento efficienza



**Dima ed attacchi unificati**

**Vaso di espansione 6 litri**

**Bruciatore premix modulante Low NO<sub>x</sub>**

**Tecnologia Gas Adaptive**

Regolazione automatica del gas  
Adattamento al cambio della qualità del gas

Unico modello adatto a metano e GPL

Nessuna taratura meccanica o interventi manuali sulla combustione da effettuare sulla caldaia

Risparmio di gas ottimizzato grazie al mantenimento costante del rendimento al modulare della potenza

**Circolatore modulante ad alta efficienza**

**Pannello comandi**

dotato di display con selettori di funzioni, pulsanti di regolazione temperatura e sblocco di tipo "Soft touch"

# Versione EXT per esterno

La caldaia **eK!** è di serie IPX5D, ad alto grado di protezione.

Con l'aggiunta del top (optional), ne è consentita l'installazione all'esterno con sistemi di scarico 60/100 coassiali.

Completano l'equipaggiamento per montaggio all'esterno gli accessori:

- **Kit riscaldatore antigelo per sifone e tubi**
- **Kit copertura attacchi**



# Accessori (opzionali)

È disponibile una vasta gamma di accessori a completamento dell'impianto (connessioni idrauliche, scarichi fumo, sonde esterne, gestione più zone ecc.) consultabile sul sito [www.unical.eu](http://www.unical.eu)



**POD** è un comando remoto Wireless modulante Wi-Fi e cronotermostato settimanale:

- **facilità di impostazione** grazie alla ghiera rotante
- **senza fili (Wireless)** per programmazione settimanale/giornaliera remota da **Smartphone e Tablet** via App

**ErP** Classe V **+3%**  
Classe VI **+4%\***  
prestazione energ. stagionale

\* se connesso ad una rete Wi-Fi

disponibili su  **Google Play** Scaricabili su  **App Store**



**ErP** Classe V **+3%**  
prestazione energ. stagionale

## SIM-CRONO P

Comando remoto modulante e cronotermostato settimanale



**ErP** Classe V **+3%**  
prestazione energ. stagionale

## KXeasy

Comando remoto modulante e cronotermostato settimanale



**ErP** Classe V **+3%**  
prestazione energ. stagionale

## RCb

Comando remoto modulante e cronotermostato settimanale



**ErP** Classe V **+3%**  
prestazione energ. stagionale

## RCh

Comando remoto modulante e cronotermostato settimanale



## GWAY modulo WI-FI

(in abbinamento a RCh)

per controllo del comando remoto sia localmente che da remoto; gestione tramite APP su smartphone e tablet



**ErP** Classe IV **+2%**  
prestazione energ. stagionale

## KTsmart



Cronotermostato caldo/freddo ON/OFF settimanale, Wi-Fi, touch screen

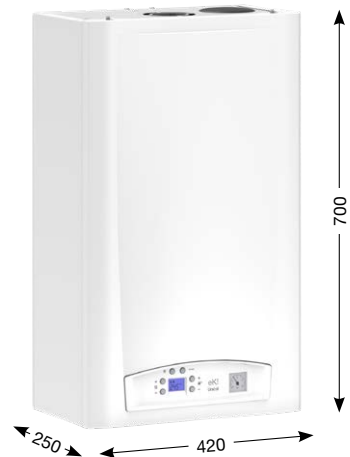


## DEFANGATORE white

con valvola intercettazione diam. Ø 3/4

- **DOSATORE DI POLIFOSFATI**
- **NEUTRALIZZATORE DI CONDENSA**
- **KIT CLAPET ANTIREFLUSSO FUMI Ø 80**

Dati tecnici		C 24
Portata termica nom./min. in riscaldamento/sanitario	kW	risc. 24,0-3,0 / san. 24,0-3,0
Potenza utile nom./min. in riscaldamento/sanitario	kW	risc. 23,3-2,8 / san. 23,6-2,8
Potenza utile in condensazione nom./min. 50°- 30°	kW	25,5 - 3,1
Rendimento utile a carico nom./min. 80°-60°(dir. CE 92/42)	%	97,1
Rendimento utile a carico nom./min. 50°-30°(dir. CE 92/42)	%	106,2
Efficienza energetica stagionale del riscald. d'ambiente	$\eta_s$ %	92
<b>CLASSE DI EFFICIENZA stagionale per riscaldamento</b>		<b>A</b>
Pot. termica utile in regime di alta temp. (Tr 60°C / tm 80°C)	P4 kW	23,3
Rendimento alla potenza termica nominale in regime di alta temperatura (Tr 60°C / Tm 80°C)	$\eta_4$ %	87,4
Potenza utile al 30% della potenza termica nominale in regime di bassa temperatura (Tr 30°C)	P1 kW	7,8
Rendimento al 30% della potenza termica nominale in regime di bassa temperatura (Tr 30°C)	$\eta_1$ %	97,4
Consumo elettricità annuale	QHE GJ kWh	73
Profilo di carico dichiarato		XL
Efficienza energetica di riscald. dell'acqua	$\eta_{WH}$ %	83
Consumo quotidiano di combustibile	Qfuel kWh	23,58
<b>CLASSE DI EFFICIENZA stagionale sanitaria</b>		<b>A</b>
Produz. A.C.S. in cont. $\Delta t$ 25 K (miscelata)	l/min	13,1
Capacità vaso espansione	l	6
Produzione di condensa max	kg/h	3,9
Pressione del circuito sanitario (min-max)	bar	0,9 / 6,0
Livello di potenz sonora all'interno	dB(A)	47
Grado di protezione	IP	X5D
Classe di NO <sub>x</sub>		6
Prevalenza disponibile alla base del camino min. / max.	Pa	2 / 130
Peso netto	kg	28



**DETRAZIONI  
FISCALI %**



Il prodotto eK1 è conforme al:

- Regolamento 426/2016 (GAR) - marcatura CE
- Direttiva 2014/30/UE (compatibilità elettromagnetica)
- Direttiva 2014/35/UE (bassa tensione)

# Unical



[www.unical.eu](http://www.unical.eu)